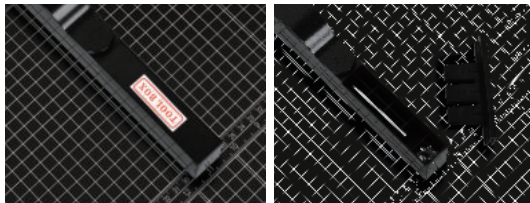
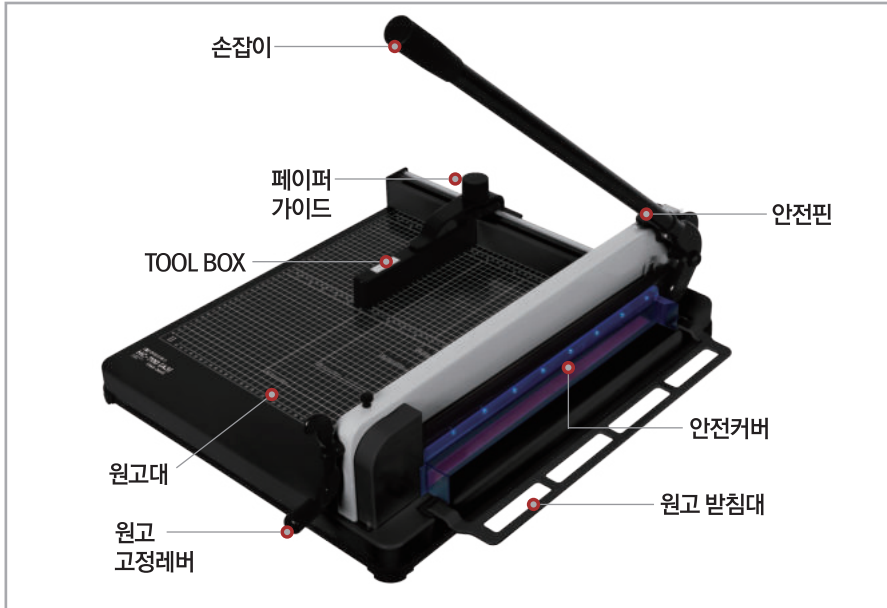




## 구조 및 부분명칭



TOOL BOX를 열면 육각렌치가 들어있습니다.  
육각렌치는 원고고정레버 조립시 사용,  
TOOL BOX 뚜껑은 날을 교체할 때  
날 받침대로 사용해주세요.

제품사양		제품사양	
모델명	HC-700 (A4)	모델명	HC-700 (A3)
재단규격	A4	재단규격	A3
재단방식	작두식 재단	재단방식	작두식 재단
최대재단폭	310mm	최대재단폭	430mm
재단매수	1회 최대 400매	재단매수	1회 최대 400매
제품크기	535 x 390 x 300mm	제품크기	665 x 542 x 340mm
제품무게	15kg	제품무게	18.5kg

## A/S 신청전 꼭 확인해 주세요!

택배 접수시 메모할 내용 (정확한 기재)	제품 모델명	모델명 확인이 불가능할 경우 제품명칭을 적어주세요. (세단기, 코팅기 등)
	보내시는 분 성함	회사제품의 경우, 회사명, 부서명, 성함을 적어주세요.
	보내시는 분 전화번호	일반전화의 경우, 내선번호를 적어주세요.
	보내시는 분 주소	수리 후 제품을 받으실 주소가 다를 경우, 메모를 해 주세요.
	제품 구매일	구매일자 확인이 어렵다면 대략적인 구입시기를 적어주세요.
고장증상 및 요구사항	제품증상을 적어주시면 보다 빠른처리가 가능합니다.	
택배 보내실 곳	택배 보내실 주소	대전광역시 대덕구 한밭대로 1176 현대오피스빌딩 1층 A/S센터
	전화번호	1566-3445 내선번호 4번
	받는사람	현대오피스 서비스센터

### 택배이용시 주의사항

1. 구입일로부터 1주 (7일) 이내에 발생한 문제에 대해서는 왕복 택배비를 본사에서 부담합니다.  
이 경우 CJ택배(편의점택배 제외)를 이용하여 착불 발송하셔야 하며, 타 택배를 이용하여 착불 발송하실 경우 택배비가 청구될 수 있습니다.
2. 구입일로부터 1년 이내의 제품이라도 초기불량을 제외한 제품의 경우 보내주실 때 택배비는 고객님의 부담하에 부담하셔야 합니다.  
CJ택배(편의점택배 제외)를 이용해 주시기 바랍니다.
3. 초기불량을 제외한 수리가 필요할 시 왕복 배송비는 고객님의 부담하에 부담하셔야 합니다.
4. 초기불량이라도 타 택배를 이용해 착불로 발송하실 경우 택배비를 청구할 수 있습니다.
5. 제품발송시 제품 본체만 발송해주시면 됩니다.  
전원선이나 구성품 등을 동봉하실 경우 누락되어 발송될 수 있으며, 배송비가 청구될 수 있습니다.
6. 제품이 파손되지 않도록 견고한 포장을 부탁드립니다. 간혹 완충포장이 되어있지 않아 배송중 파손되는 경우가 있습니다.  
이 경우, 처리기간이 오래 걸리거나 어려울 수 있습니다.
7. 처리기간은 CJ택배 기준으로 당일처리와 당일 발송처리를 기준으로 진행하지만, 처리가 늦어질 경우 유선상으로 연락드려 처리일자를 안내해 드립니다.
8. 제품의 A/S는 센터에 직접 방문하시거나 택배접수만 진행하고 있으며, 출장서비스는 지원되지 않습니다. (일부품목 제외)
9. 제품 입고 후 연락이 되지 않거나 정보누락 등으로 미발송된 기계의 경우, 입고일로부터 1개월간 보관 후 소유권은 본사로 귀속됩니다.
10. 택배를 제외한 퀵서비스나 버스, 화물 등 타 배송수단을 이용할 시 배송비는 고객님의 부담하에 부담하셔야 합니다.
11. 당사에서는 서비스 기간동안 사용하실 대체품 제공이 불가합니다.
12. 제본기와 천공기의 천공날, 문서세단기의 칼날, 기어, 베어링류는 소모품으로 1년무상 A/S기간에서 제외됩니다.

### 무상 서비스 기준

무상보증기간 중 정상적인 사용중에 발생한 성능 또는 기능상의 고장이 발생한 경우

### 유상 서비스 기준

1. 무상서비스 기간 종료 후 제품의 점검이나 부품교체 등 수리가 필요한 경우 당사 규정에 의거해 수리비를 청구할 수 있습니다.
2. 무상서비스 기간이내라도 제품의 임의분해 및 파손 등 명백한 소비자 과실이 있을 경우 수리비를 청구할 수 있습니다.
3. 제품의 운반이나 배송 도중 파손이나 부품누락 등 부품 교체를 필요로 하는 경우 수리비를 청구할 수 있습니다.

# 현대오피스 교환 및 반품안내

## ☞ 교환/반품(환불) 절차

1. 서비스센터 유선상담& 게시판 문의	2. 서비스센터 교환/반품 선택	3. CJ택배 이용 제품 수거	4. 현대오피스 제품 도착	5. 제품확인 제품확인 후 교환/환불처리
-----------------------------	----------------------	---------------------	-------------------	------------------------------

## ☞ 교환/반품(환불) 방법

전화상담 후 교환/반품을 신청해 주시면 신속히 처리해 드리겠습니다.  
임의로 상품을 보내신 경우 확인과정 처리가 늦어질 수 있습니다.

1. 교환/반품을 원하시는 경우, 반드시 **CJ택배를 이용**해주세요. 타 택배사를 이용하여 착불로 보내실 경우 차액이 청구되니 참고해주시기 바랍니다.
2. 교환/반품을 원할 시 **상품수령 후 7일 이내**에 홈페이지 '질문과답변' 게시판 혹은 고객센터로 연락을 주시고 제품을 보내주세요.
3. 교환/반품시 **제품을 처음 받으셨던 상태와 동일하게 포장**해서 보내주세요.
4. 교환/반품 **사유를 기재하신 후 제품과 동봉**하여 보내주세요.
5. 고의로 상품을 훼손하신 경우 검수 후 별도의 연락없이 반송될 수 있습니다.

## ☞ 교환/반품(환불)이 불가능한 경우

반품을 원하실 경우 상품구매시 증정된 사은품까지 모두 함께 보내주셔야합니다. 사은품 누락시 반품이 불가능합니다.

1. 기간경과 : **상품수령 후 7일을 초과한 경우** 제품을 사용하지 않으셨더라도 교환/반품이 불가능합니다.
2. 제품훼손 : 고객의 부주의 또는 **제품을 사용하여 상품의 가치가 상실된 경우**
3. 포장 개봉시 포장이 손상되어 상품의 가치가 상실된 경우
4. 품질테스트 : 문서세단기, 제본기, 천공기는 제조과정에서 전 제품 품질테스트를 하고 있습니다. 테스트 후 미처 제거하지 못한 종이조각이 있을 수 있지만, 사용하던 제품이 아니며 반품사유가 되지 않습니다.
5. 주문제작상품 : **상품제작에 들어가는 주문제작상품**
6. 상품색상은 모니터 해상도에 따라 차이가 있을 수 있으므로 본 사유는 교환/반품이 불가능합니다.

## 1회 400매 재단

1회 최대 400매까지 재단되는 강력한 재단력으로 효율적인 작업을 할 수 있습니다.  
A4 사이즈 재단폭-310mm / A3 사이즈 재단폭-430mm



## 원고고정레버

많은양의 종이 재단시 종이 움직이지 않도록 도와줍니다.  
레버를 오른쪽으로 돌릴수록 원고가 압착됩니다.





## 원고 받침대

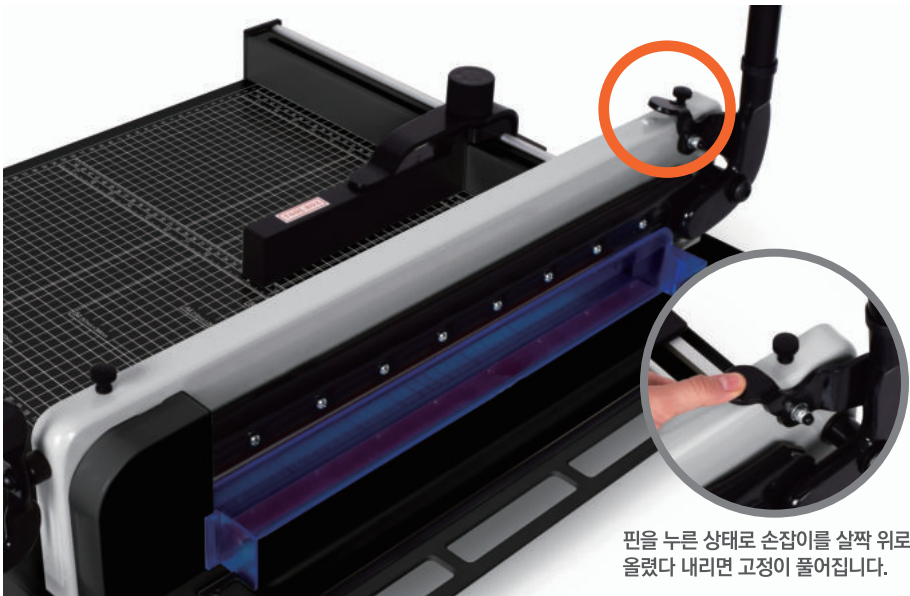
원고받침대로 재단되는 원고를 흠어지지 않게 도와줍니다.



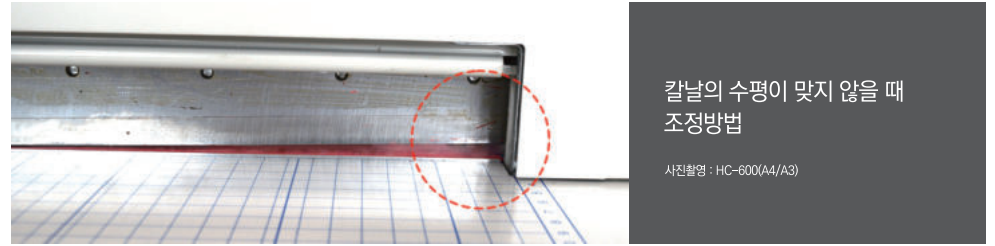
\*접어서 보관 가능합니다\*

## 안전한 재단

손잡이를 고정시켜주는 안전핀과 재단시 칼날에 손이 닿지 않도록 하는 파란색 안전커버로 안전하게 재단이 가능합니다.



핀을 누른 상태로 손잡이를 살짝 위로 올렸다 내리면 고정이 풀어집니다.



칼날의 수평이 맞지 않을 때  
조정방법

사진촬영 : HC-600(A4/A3)



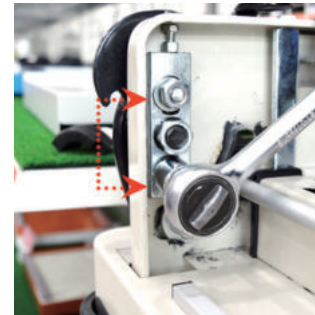
1. 칼날 커버 윗부분의 양쪽 검은나사를 손으로 돌려 풀어줍니다.



2. 재단기 바닥판을 잡고 뒤집은 상태로 아래의 커버 고정나사를 풀어줍니다.



3. 칼날커버를 분리해줍니다.



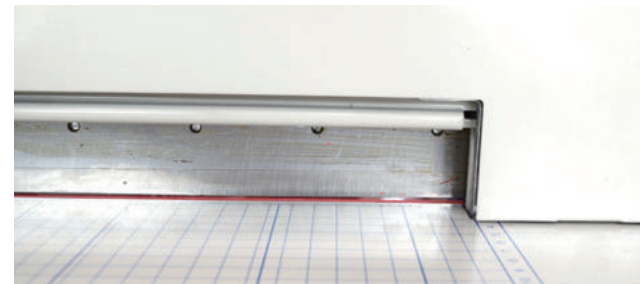
4. 공구를 이용하여 육각너트를 살짝 풀어줍니다. (중간너트 제외)



5. 작은 육각너트 아랫부분을 살짝 풀고 작은 육각너트 윗부분을 조여줍니다.



6. 손잡이를 허공에서 다섯번정도 위아래로 올렸다 내렸다를 반복하다가 힘을주며 빠르게 손잡이를 끝까지 내립니다.



7. 칼날의 수평이 잘 맞는지 확인 후 풀었던 나사와 너트를 다시 조여 칼날을 고정시켜줍니다.

재단기 유지보수에 꼭 필요한 제품들!

재단테이블로 편리한 작업환경  
정기적인 소모품 교체로 오랫동안 사용하세요.



사진촬영 : HC-600 (A4/A3)

**HC-700용 재단테이블**

강력 스틸재질로 되어 있어 재단시 흔들리지 않고 튼튼하게 받쳐주는 역할을 합니다.  
재단량이 많은 사무실, 관공서, 인쇄소, 작업실 등에서 유용하게 사용됩니다.

A4사이즈 : 56[W] × 41.2[D] × 62.2[H]cm  
A3사이즈 : 65.6[W] × 53.2[D] × 60.3[H]cm



**HC-700용 재단날**

수량 : 1개  
사이즈 : A4 / A3



**HC-700용 재단목**

수량 : 1개  
사이즈 : A4 / A3

**원고고정레버 조립방법**

\* 제품 박스 개봉시 원고고정레버가 첫번째 사진과 같이 반대로 조립되어 있습니다.  
TOOL BOX에 내재된 육각렌치를 이용하여 레버를 반대로 조립해주시면 됩니다.



**조작 방법**

\*다음은 HC-700(A3)제품으로 촬영한 사진입니다.\*



① 손잡이를 들어올려 고정시켜준 상태에서  
페이퍼가이드를 용지크기에 맞춰 조절합니다.



② 용지가 움직이지 않도록 원고고정레버를  
오른쪽으로 돌려 고정시켜 줍니다.

\*손잡이를 무리하게 돌릴 경우 기계에 손상이 갈 수 있습니다\*



③ 안전핀을 누른 상태에서 손잡이를 살짝 올렸다내려 풀어주고 손잡이를 내려 용지를 재단합니다.





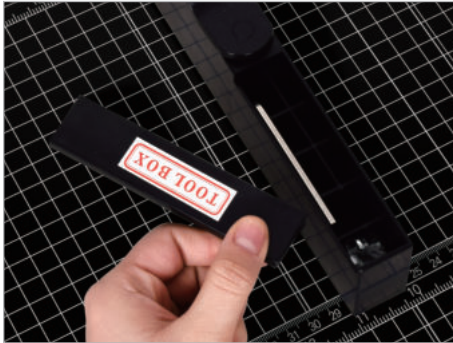
## 재단날 교환방법



① 파란색 안전커버를 오른쪽부터 위로 들어올려 빼줍니다.



② 손잡이를 끝까지 들어올린 상태에서 8개의 나사 중 **오른쪽 끝에 있는 1개의 나사만 제외** 하고 나머지 7개의 나사를 모두 풀어줍니다.



③ 페이퍼 가이드에 있는 **TOOL BOX** 뚜껑을 이용하여 칼날 아래를 받쳐주면서 손잡이를 내려줍니다. (가려져 있던 왼쪽의 나사 1개가 더 보입니다.)



④ 나머지 양 옆 나사 2개를 풀어줍니다.

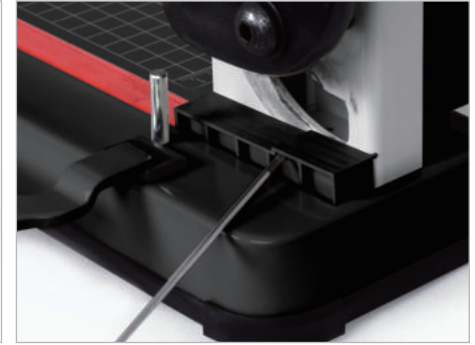


⑤ 손잡이를 들어올려 칼날을 빼준 후 새 날로 교체해줍니다.

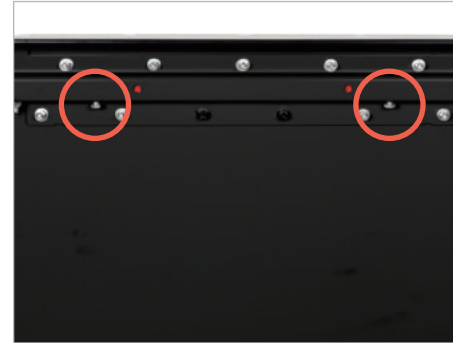
## 재단목 교환방법



① 손잡이를 들어올려 고정시킨 상태에서 파란색 안전커버를 오른쪽부터 위로 들어올려 분리해줍니다.



② 위 사진과 같이 오른쪽 부분 홈에 일자 드라이버를 끼운 후 덮개를 들어올려 분리해 줍니다.



③ 재단목이 있는 밑판에 나사 2개를 느슨하게 풀어줍니다. (\*재단목이 딱딱해서 빠지지 않을 때 해줍니다.)



④ 드라이버를 이용하여 재단목을 들어올려 빼준 후 사용하지 않은 면으로 바뀌어서 교체해줍니다.

